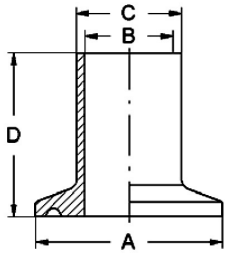


Klemmverbindung DIN 32676, Flansch Ø 34–319

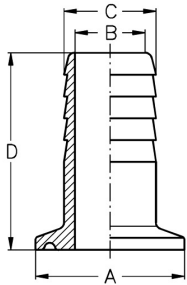
Art.Nr. EUR Art.Nr. EUR

Klemmstutzen ISO, lang



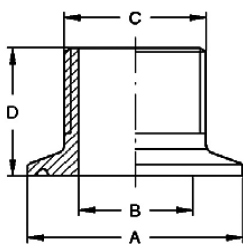
DN	A	B	C	D		AISI316L-1.4404	AISI316L-1.4435
21,3	50,5	18,1	21,3	36		237818	Anfrage 232618
26,9	50,5	23,7	26,9	36		237832	Anfrage 232632
33,7	50,5	29,7	33,7	36		237833	Anfrage 232633
42,4	64	38,4	42,4	36		237819	Anfrage 232619
48,3	64	44,3	48,3	36		237835	Anfrage 232635
60,3	77,5	56,3	60,3	36		237836	Anfrage 232636
76,1	91	72,1	76,1	48		237837	Anfrage 232637
88,9	106	84,3	88,9	48		237820	Anfrage 232620
114,3	130	109,7	114,3	48		237821	Anfrage 232621
139,7	155	134,5	139,7	66		237822	Anfrage 232622
168,3	183	163,1	168,3	66		237842	Anfrage 232642
219,1	233,5	213,9	219,1	66		237844	Anfrage 232644

Klemm-Schlauchtülle



DN	A	B	C	D			AISI316L-1.4404
10	34	10	15	45			233830 46,80
15	34	16	21	45			233831 49,40
20	34	20	27	45			233832 52,50
25	50,5	26	32	45			233833 59,80
40	50,5	38	48	45			233835 68,30
50	64	50	58	60			233836 105,40
65	91	66	76	70			233837 152,30
80	106	81	90	80			233838 185,40
100	119	100	110	100			233839 209,90

Klemm-Einschraubflansch



DN	A	B	C	D			AISI316L-1.4404
50,5-1/8	50,5	5,6	G 1/8"	30			231497 65,70
50,5-1/4	50,5	8,6	G 1/4"	30			231498 63,80
50,5-3/8	50,5	12,1	G 3/8"	30			231499 62,40
50,5-1/2	50,5	15,8	G 1/2"	30			231401 60,50
50,5-3/4	50,5	21,7	G 3/4"	30			231402 59,30
50,5-1	50,5	26,8	G 1"	30			231403 57,80